

Septodont magazine

SEPTEMBRE-NOVEMBRE 2019 numéro 26 - PRIX HORS TVA
PROMOTIONS VALABLES DU 10/09/2019 AU 30/11/2019



Injections indolores et confortables

Interview avec les dentistes
Kris Lenoir et Stephanie Versteele
sur Dentapen p.12

Biodentine™ Summer Camp

Inscrivez-vous à l'une de nos séances
orientées vers la pratique p.3





Dentapen dans la pratique : injections indolores et confortables

Dans le cabinet dentaire de Kris Lenoir à Maldegem, la dentisterie signifie bien plus que résoudre les problèmes. Nous avons demandé à Kris Lenoir et à sa stagiaire Stéphanie Versteede de partager avec nous leurs expériences avec Dentapen.

Lisez l'interview à la [page 12](#)

2019 : Où nous retrouver ?

10-12/10/2019 Dolce La Hulpe	8ième congrès Organisation : SMD Le programme peut être consulté sur www.dentiste.be .
25/10/2019 Bluepoint Brussel	Three-Dimensional Anatomy of the Root Canal System and Its Relationship to the Endodontic Procedures Organisation : BAET Orateurs : Prof. Marco Versiani
8/11/2019 Cinéma Pathé Grand'Rue 141/143, 6000 Charleroi	Conférence 'No Limit' Organisation : APAD Orateurs : Dr Henri Diederich Dr Federico Maschio & Dr Patrice Marie Lejuste Mr Jérôme Lasserre & Mr Andrej Djurkin Mr Arman Gazi & Matthieu Gilli
23/11/2019 Liège kinépolis	Conférence 'What Else?' Organisation : APAD Orateurs : M-C Manière - renaud Noharet - Alain vanheusden

NOUS VENONS À VOUS!
Découvrez également nos workshops
Biodentine en page 3. Vous trouverez
certainement une date et un lieu
dans votre région.

Préface

Le mois de septembre est parfois synonyme de mélancolie. Les vacances d'été sont derrière nous, tout le monde a retrouvé le chemin de l'école et du travail, l'automne fait doucement son apparition... Ce mois marque à la fois la fin et le début de toutes sortes de choses. Vous trouverez dès lors dans ce magazine quelques actualités et nouveautés « automnales » de Septodont.

La gestion de la douleur est et reste notre priorité. C'est pourquoi nous vous présenterons en détail nos anesthésiques (injectables) et notre seringue électronique Dentapen, qui vous permet d'anesthésier vos patients sans douleur, sans fil et sans effort, à tout moment et en tout lieu. Nous avons aussi donné la parole au dentiste Kris Lenoir et à sa stagiaire Stéphanie qui nous parlent de leurs expériences.

La restauration et l'endodontie sont également abordées dans des articles sur Biodentine™ et Bioroot™ RCS : deux produits révolutionnaires à base de silicate tricalcique pur. Tant les utilisateurs que les publications scientifiques mettent en avant les avantages cliniques et les nombreuses applications de ces produits.

Pour plus d'informations pratiques, nous vous invitons à lire notre dernier Case Studies Collection 18 qui compte pas moins de quatre cas cliniques, dont trois avec Biodentine™.

Enfin, vous découvrirez des promotions intéressantes sur des produits qui sont bénéfiques pour vous et vos patients. Je vous souhaite beaucoup de plaisir à la lecture de notre magazine ainsi qu'un début d'automne fantastique et productif !



Linda Borghgraef
Marketing Manager - Septodont BENELUX

Septodont respecte la réglementation RGPD. Si vous ne désirez plus recevoir notre magazine, signalez-le par écrit en envoyant un mail à info@septodont.be

Découvrez Biodentine™

GRACE A DES
ATELIERS
GRATUITS

Avec ses nombreux domaines d'application et ses avantages scientifiquement prouvés, Biodentine™ est devenu une valeur sûre : pas moins d'un dentiste sur deux l'utilise déjà dans son cabinet.

Vous ne connaissez pas encore le produit ? Dans ce cas, inscrivez-vous à nos ateliers gratuits. Vous serez ainsi parmi les premiers à découvrir les possibilités de ce produit polyvalent.

Vous pourrez suivre la présentation axée sur la pratique de Biodentine™ tout en profitant de délicieuses collations et boissons. En bref, une séance d'information dans une ambiance informelle.

VOUS VOULEZ VOUS INSCRIRE ?
Contactez notre service
clientèle par 02 421 43 20 ou
via votre responsable régional.

Informations pratiques Biodentine™ Summercamp

DATE	HEURES	ORATRICE	ADRESSE
mardi 17 septembre	entre 11 h et 13 h	Luc Dekelver	Hôtel Ibis Styles, Boulevard de Lauzelle 61, 1348 Ottignies-Louvain-la-Neuve
mardi 17 septembre	entre 19 h 30 et 21 h 30	Bernadette Martin	Château des thermes, rue Hauster 9, 4050 Chaudfontaine
lundi 23 septembre	entre 18 h 30 et 20 h 30	Sonia D'Onofrio	Hôtel Van der Valk, Chaussée de Mons 22, 1400 Nivelles
jeudi 26 septembre	entre 19 h 30 et 21 h 30	Bernadette Martin	Hôtel L'Amandier, Avenue de Bouillon 70, 6800 Libramont-Chevigny
mardi 15 octobre	entre 11 h et 13 h	Luc Dekelver	Au repos des chasseurs, Avenue Charle-Albert, 11, 1170 Watermael-Boitsfort
mercredi 16 octobre	entre 18 h 30 et 20 h 30	Sonia D'Onofrio	Hôtel Van der Valk, Avenue Méline Mercouri 7, 7000 Mons



Case Studies Collection 18

En tant qu'innovateur dans le domaine des anesthésiques locaux et des solutions de dentisterie, Septodont entretient des relations étroites avec les spécialistes qui utilisent nos produits. Leurs défis cliniques et leurs expériences avec nos solutions de traitement nous aident à développer de nouveaux produits et à améliorer ceux qui existent déjà.

Depuis 2012, nous regroupons les cas cliniques importants dans le « Septodont Case Studies Collection ». Nous en sommes à présent à la dix-huitième édition du magazine distribué dans le monde entier. Dans cette dernière édition, vous découvrirez un cas R.T.R. et pas moins de trois études sur Biodentine :

Substitut osseux R.T.R.®

Alveolar ridge preservation with R.T.R.® - Dr. Bozidar Brkovic

Cas clinique sur la conservation de l'os alvéolaire par la combinaison de cônes RTR (substitut osseux) et d'hémocollagène (éponge hémostatique avec collagène d'origine bovine).

Biodentine™

Biodentine™ as direct pulp capping material in teeth with mature apices - Dr. Jenner Argueta

Cas clinique d'un coiffage pulpaire direct avec le substitut dentinaire bioactif Biodentine™.

Direct pulp capping in immature permanent teeth - Dr. Saavedra

Cas clinique d'un coiffage direct avec Biodentine™ sur des dents permanentes immatures.

Pulpotomy in primary teeth using Biodentine™: 18-month follow-up - Dr. Saavedra

Cas clinique d'une pulpotomie des dents de lait pour maintenir la vitalité de la pulpe radiculaire.

Lisez sans plus attendre
le Case Studies Collection 18 sur
www.septodont.be. Ou demandez
votre version papier à l'adresse
info@septodont.be.

**CONTACTEZ-NOUS POUR PLUS D'INFORMATIONS
SUR NOS ANESTHESIQUES**



**CONTACTEZ-NOUS POUR PLUS D'INFORMATIONS
SUR NOS ANESTHESIQUES**



**CONTACTEZ-NOUS POUR PLUS D'INFORMATIONS
SUR NOS ANESTHESIQUES**



**CONTACTEZ-NOUS POUR PLUS D'INFORMATIONS
SUR NOS ANESTHESIQUES**



**PACK
INJECTION
1**
€345,00

 Le tranchant qui se voit

10 x ANESTHESIQUES au choix €350,00
5 x SEPTOJECT® €55,00

~~€405,00~~



**PACK
INJECTION
2**
€355,00


 Diamètre interne plus large

10 x ANESTHESIQUES au choix €350,00
5 x SEPTOJECT® XL €63,70

~~€413,75~~



**PACK
INJECTION
3**
€360,00

 Biseau-scalpel

10 x ANESTHESIQUES au choix €350,00
5 x SEPTOJECT® EVOLUTION €76,50

~~€426,50~~

**CONTACTEZ-NOUS POUR PLUS D'INFORMATIONS
SUR NOS ANESTHESIQUES**



**CONTACTEZ-NOUS POUR PLUS D'INFORMATIONS
SUR NOS ANESTHESIQUES**



PHARMAETHYL

Spray cryo-anesthésique à base de tétrafluoroéthane.

~~€43,00~~

€38,70



- Production d'une cryo-anesthésie dans la cavité buccale, avant l'extraction d'une dent de lait, de racines de dents pyorrhéiques ou pour la ponction d'un abcès.
- Test de vitalité.

CE 0459, classe IIa

Flacon pulvérisateur de 150 ml avec embout doseur

Réf. 0997C

PULPOFLUORANE

Test de sensibilité pulpaire à base de tétrafluoroéthane.

~~€51,00~~

€46,00



INDICATIONS

- Test de sensibilité pulpaire.
- Refroidissement des plaques de malaxage.

CARACTERISTIQUES ET AVANTAGES

- Efficacité supérieure à celle des sprays de chlorure d'éthyle grâce à l'action refroidissante plus importante du tétrafluoroéthane.

Classe I

Flacon pulvérisateur de 235 ml

Réf. 0856C

Seringues

Quand précision rime avec confort

Par seringue Le confort, le contrôle et la qualité sont les facteurs de réussite essentiels pour optimiser les injections. Vous retrouvez tous ces atouts dans la gamme de seringues d'injection de Septodont. Afin

de faire correspondre parfaitement la seringue à la main de l'utilisateur, Septodont a conçu de petites seringues standard, **ce qui permet à chaque praticien de trouver l'outil qui lui convient.**

2 PIÈCES POUR

€109,00

Toutes les versions existent pour une aspiration automatique et active.

Cela signifie que vous pouvez choisir la combinaison qui répond exactement à vos besoins. Le concept ergonomique est aussi agréable qu'il en a l'air.

La poignée en inox est autoclavable et adaptée à la thermo-désinfection.



Seringue auto-aspirante



9353Z
Petite



9354A
Standard



Seringue à aspiration active



9240P
Petite



9242R
Standard



Seringue à aspiration active DE-carpules



9351X
Petite



9352Y
Standard



SEPTOJECT®

Le tranchant qui se voit



CARACTERISTIQUES ET AVANTAGES

- Excellente pénétration tissulaire grâce à une aiguille de haute qualité à triple biseau, avec une canule polie et siliconée
 - Tube d'acier inoxydable chirurgical de grade élevé pour réduire le risque de cassure
 - Indicateur de biseau pour en assurer la bonne orientation
 - Embase plastique à pas de vis métrique
 - Stérilisé par rayon Gamma
- CE 0459, classe IIa

Par boîte € **11,00**

Par 10 boîtes € **75,00**

Référence	Taille	Diamètre	Code Couleur
1603J	X court - 12 mm	30 G	●
1601H	court - 21 mm	30 G	●
0430T	court - 25 mm	30 G	●
0432V	court - 21 mm	27 G	●
1600G	long - 35 mm	27 G	●

Boîte de 100 aiguilles dentaires stériles à usage unique

SEPTOJECT® XL

Diamètre interne plus large pour un meilleur confort



CARACTERISTIQUES ET AVANTAGES

- Confort : le diamètre interne plus large nécessite moins d'effort pour injecter, même dans les tissus denses
 - Confort : flux local d'anesthésique avec moins de pression
 - Flexibilité accrue grâce aux parois plus fines.
 - Amélioration de l'aspiration
 - Même pénétration tissulaire qu'avec une aiguille classique (triple biseau et canule siliconée)
 - Stérilisé par rayon gamma
- CE 0459, classe IIa

Par boîte € **12,75**

Par 10 boîtes € **95,00**

Référence	Taille	Diamètre	Code Couleur
2028L	X court - 12 mm	30 G	●
2219J	court - 21 mm	30 G	●
2027K	court - 25 mm	30 G	●
1983Z	court - 21 mm	27 G	●
2220K	long - 35 mm	27 G	●
2653B	long - 42 mm	27 G	●

Boîte de 100 aiguilles dentaires stériles à usage unique

SEPTOJECT® EVOLUTION

Biseau-scalpel pour une meilleure maîtrise et une meilleure précision



Septoject® Evolution a été conçu pour une pénétration plus douce, entraînant moins de déplacement de tissus. Ceci signifie moins d'inconfort pour vos patients, même lors d'injections multiples.

Pour vous, moins de force à appliquer pour faire pénétrer l'aiguille, associée à une déflexion significativement réduite, vous apporte une meilleure maîtrise et une meilleure précision.

CARACTERISTIQUES ET AVANTAGES

- Contrôle et précision accrue pour vous
 - Réduction de l'inconfort pour vos patients
 - Indicateur et orientation du biseau
 - Stérilisation par rayon gamma
- CE 0459, classe IIa

Par boîte € **15,30**

Par 3 boîtes € **31,50**

Référence	Taille	Diamètre	Code Couleur
5748E	court - 9 mm	30 G	●
5749F	court - 16 mm	30 G	●
5750G	court - 25 mm	30 G	●
5984G	X court - 9 mm	27 G	●
5985H	court - 16 mm	27 G	●
5751H	court - 25 mm	27 G	●



Utiliser l'aiguille Septoject Evolution en combinaison avec Dentapen pour des injections intraligamentaires.

MANAGING
PAIN FOR
YOUR
PRACTICE





Kris Lenoir

- Diplômé de la URG en 1981 en tant que dentiste généraliste
- Cabinet privé depuis 1981
- Collaboration avec de jeunes collègues 1990-1995
- Maître de stage 2018-2019

Dentapen dans la pratique : pour des injections indolores et confortables

Dans le cabinet dentaire de Kris Lenoir à Maldegem, la dentisterie signifie bien plus que résoudre les problèmes. Une grande attention est accordée à la prévention ainsi qu'à la sensibilisation des patients à une bonne hygiène bucco-dentaire. Tout en approfondissant en permanence les connaissances sur les solutions les plus récentes. Nous avons demandé à Kris Lenoir et à sa stagiaire Stéphanie Versteede de partager avec nous leurs expériences avec Dentapen.



Comment avez-vous entendu parler de Dentapen ?

Kris: Au début de cette année, j'ai lu l'interview du professeur Geert Hommez sur Dentapen dans le magazine Septodont. Cela a immédiatement suscité mon intérêt. Ensuite, la responsable régionale Lien est venue présenter Dentapen dans notre cabinet.

Et avez-vous été immédiatement convaincu ?

Kris: Et comment ! (rires). Je travaillais déjà avec un système d'injection électronique – The wand® – mais je le trouvais trop compliqué. Je cherchais quelque chose de plus compact, sans trop de câbles et qui tienne bien dans la main, aussi bien celle d'un homme que d'une femme. Dentapen répondait à première vue à toutes ces attentes. Nous l'avons donc testé pendant deux jours, et nous avons été totalement convaincus de sa plus-value.

Cela semble être le cas, vu que vous en avez directement acheté deux !

Kris: En effet, nous voulions un Dentapen pour chaque salle de traitement, car nous utilisons souvent les deux salles en même temps. Nous pouvions bien entendu le partager, mais c'est loin d'être pratique. C'est pourquoi nous préférons en avoir deux au cabinet.



L'utilisation du Dentapen est-elle différente entre le dentiste « établi » et la jeune génération ?

Stephanie: Je dois admettre que j'utilise l'appareil dans plus de 90 pour cent des cas. Je m'y suis depuis lors tellement habituée que j'utilise encore rarement la seringue classique.

Kris: Ça se passe souvent comme cela avec les jeunes (rires)! Pour ma part, cette proportion tourne actuellement autour des 50 pour cent, après seulement deux mois d'utilisation.

Parlez-nous un peu de vos expériences avec Dentapen.

Kris: Il rend le travail très confortable. Dès que vous activez Dentapen, la seringue fait le reste. Vous n'avez plus besoin d'exercer vous-même une pression : Dentapen veille à ce que la pression et la vitesse d'injection restent constantes. La différence est frappante, surtout avec des injections intraligamentaires. Car le risque est bien réel que vous exerciez une trop grande pression. Et cela se traduit par une expérience désagréable pour le patient.

Stephanie: Je constate aussi une différence lors des injections palatines chez nos patients. Auparavant, on les voyait souvent agripper le fauteuil. Avec le Dentapen, cela arrive beaucoup moins fréquemment. Les patients nous disent souvent que l'anesthésie était quasiment indolore, ce qui est toujours agréable à entendre !

Kris: Et un patient qui ne souffre pas est plus calme. Ce qui, à son tour, a une influence positive sur le traitement.

Stephanie: Lorsque j'administre un anesthésique à des enfants, je les préviens que cela fera un peu de bruit. Ils se calment spontanément lorsqu'ils savent à quoi s'attendre.

"Il rend le travail très confortable. Dès que vous activez Dentapen, la seringue fait le reste."



Stephanie, vous avez aussi soigné votre mère. Vous l'avez anesthésiée une fois avec une seringue classique et l'autre fois, avec le Dentapen. Quel a été son verdict ?

Stephanie: C'est toujours stressant de devoir soigner des membres de sa famille : ils sont souvent très critiques. Ma mère m'a spontanément avoué qu'elle avait trouvé l'injection avec Dentapen beaucoup plus confortable.

Recommanderiez-vous Dentapen à vos collègues ?

Kris: Sans hésiter, car nous sommes très satisfaits. C'est une seringue électronique facile à utiliser qui ne prend pratiquement pas de place. Vous n'avez pas besoin d'une formation approfondie pour l'utiliser. Et en termes de confort, c'est une situation « win-win » pour le dentiste et le patient.



GARDEZ VOS HABITUDES

Une des raisons de l' introduction facile de Dentapen dans le cabinet de Kris Lenoir, c'était que l'on pouvait conserver sa manière de travailler comme auparavant. Kris présente dans une vidéo la procédure de préparation à l'injection aussi bien avec Dentapen qu'avec sa seringue classique.

Regardez la vidéo sur notre chaîne Youtube:

www.youtube.com/user/septodontbelgique

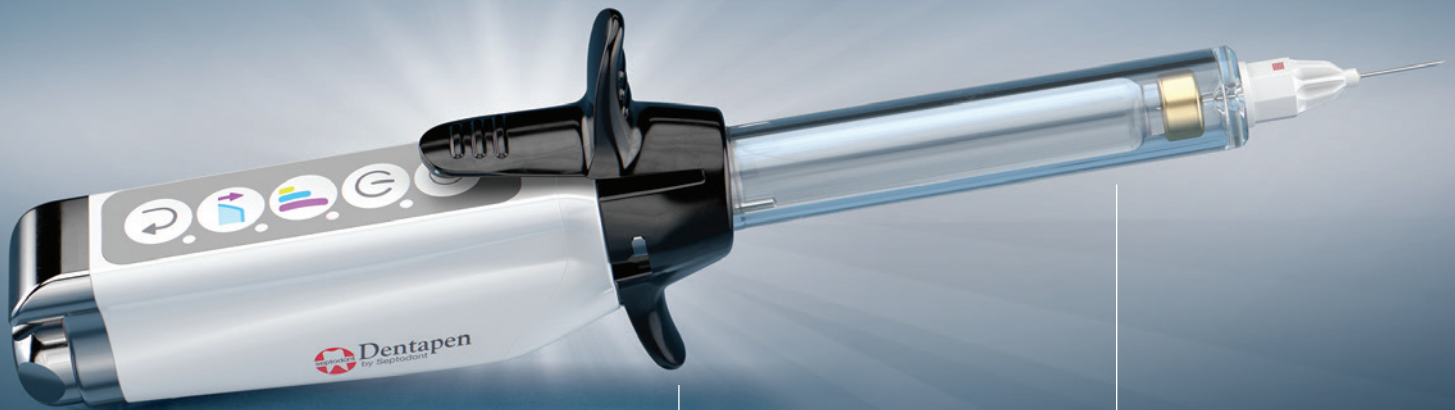




DENTAPEN

by Septodont

le **PARTENAIRE IDEAL**
de votre cabinet dentaire



Sans fil

Sans effort

Sans douleur

**Dentapen,
la seringue électronique
pour anesthésie dentaire
dernière génération**

- Répond aux besoins de votre cabinet
- Répond aux besoins de vos patients
- Répond aux besoins de votre pratique quotidienne



Découvrez
Dentapen dans
cette vidéo



DENTAPEN

- Une seringue électronique
- Sept porte-cartouches
- Sept « finger-grips » dont 2 spécialement conçus pour les spix
- Trois piles universelles
- 25 poches de protection

€1700,00

CE 2460
Réf. 04761



Ergonomique et légère
(40g)



Autonome et maniable
sans fil - sans pédale - sans console



3 vitesses d'injection
pour une meilleure gestion de vos injections



Flux constant
2 modes: mode intraligamentaire ou progressif



Le premier bulk-fill biologique



Découvrez dans le nouveau Case Studies Collection n°18, le cas clinique d'un coiffage pulpaire direct établi par le Dr Jenner Argueta.



ACTIVE BIOSILICATE TECHNOLOGY



BIODENTINE™

15 applications
~~€185,00~~ €145,00

Biodentine™ est le premier matériau biocompatible et bioactif « tout-en-un » indiqué pour la réparation des atteintes dentaires. Biodentine™ stimule la reminéralisation dentinaire, préserve la vitalité de la pulpe et en favorise la cicatrisation. Dotée de propriétés biologiques et mécaniques similaires à celles de la dentine naturelle, Biodentine™ la remplace avantageusement.

CE 0459, classe III
Réf. 5470N

15 APPLICATIONS

€145,00

BIODENTINE™ VIBREUR

~~€260,00~~
€199,00

Temps de fonctionnement réglable,
fréquence d'oscillation de 4.500 t/min.
Réf. 8986R

OFFRE D'INTRODUCTION

2 x BIODENTINE™ (2 x €185,00) €370,00
2 x 15 applications
VIBREUR €260,00

BIODENTINE™ PACK

2 x BIODENTINE™ (2 x €185,00) ~~€370,00~~
2 x 15 applications €280,00

2 X
15 APPLICATIONS

€280,00

~~€630,00~~
€420,00



BioRoot™ RCS un produit novateur pour une obturation réussie

Biodentine™ a été le premier substitut dentinaire bioactif commercialisé par Septodont. Les expériences positives des utilisateurs et les centaines de publications scientifiques internationales ont incité Septodont à continuer à exploiter les avantages physiques, biologiques et cliniques de la Active BioSilicate Technology ». Le résultat : BioRoot™ RCS.

Une utilisation facile pour un résultat optimal

BioRoot™ RCS a été conçu dans le but de faciliter l'obturation des canaux radiculaires. Grâce à sa composition simple, à sa facilité d'utilisation et à sa consistance optimale, vous pouvez obtenir un résultat efficace au moyen de la technique à la gutta froide. Par conséquent, il n'est plus nécessaire de recourir aux techniques à la gutta chaude.

BioRoot™ RCS est totalement **exempt de monomères** (il ne rétrécit pas pendant le durcissement, ce qui garantit une bonne obturation du canal radiculaire). Le produit est hautement biocompatible et réduit le

risque de réaction tissulaire. Les propriétés antimicrobiennes de BioRoot™ RCS empêchent la croissance bactérienne qui peut être la cause d'échecs cliniques.

Une excellente résistance et une cicatrisation rapide

Grâce à sa cristallisation, BioRoot™ RCS crée un scellement robuste jusque dans les tubules dentinaires, ce qui contribue à une résistance accrue aux micro-infiltrations. Par ailleurs, les propriétés bioactives de BioRoot™ RCS stimulent la formation osseuse et la minéralisation des structures dentinaires, créant ainsi un environnement favorable à la cicatrisation péri-apicale.

BioRoot™ RCS est livré sous forme d'une combinaison poudre-liquide pour maximaliser la biocompatibilité et la bio-activité. En plus, vous pouvez modifier vous-même la consistance selon votre préférence personnelle en variant la quantité de liquide (4 à 6 gouttes).

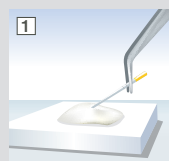
BioRoot™ RCS est appliqué en utilisant une pointe papier ou un cône gutta-percha. Si vous préférez appliquer le produit de scellement en utilisant une seringue avec un embout adapté, nous vous proposons des seringues et embouts Ultradent®.

ACTIVE
BIOSILICATE
TECHNOLOGY

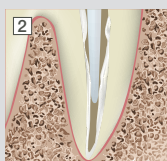


	BioRoot™ RCS	Scellements canalaires à base d'Époxy	Pâtes Oxyde de zinc - Eugénol
Haute étanchéité	✓	✓	✓
Simple d'emploi	✓	✓	✓
Bioactif	✓	-	-
Ph élevé (>11)	✓	-	-
Formulation sans résine	✓	-	✓
Formation d'hydroxyapatite	✓	-	-
Minéralisation de la dentine	✓	-	-
Radio-opaque	✓	✓	✓

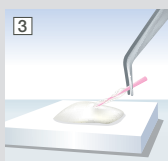
Mise en oeuvre clinique



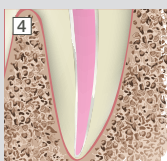
1 Prélever BioRoot™ RCS mélangé avec une pointe papier



2 Recouvrir les parois canalaires avec BioRoot™ RCS



3 Recouvrir le cône ajusté apicalement avec BioRoot™ RCS



4 Introduire délicatement le cône dans le canal radiculaire



5 Radiographie post-opératoire immédiate

Consultez la vidéo démo



BIOROOT™ RCS

Emballage de 35 applications
- Flacon avec 15 g de poudre
- 35 mono doses de liquide

€141,00 + plaquette en verre pour mélange gratuite

CE 0473, classe III
Réf. 9015Y



2 PIÈCES
POUR

€260,00

ULTRADENT® SKINI SYRINGES

€17,90

Skini syringes 1,2 ml - 20 pièces
Réf. UP1680



ULTRADENT® ENDO EZE EMBOUTS

€11,90

Embouts Endo Eze 19GA (jaune) - 20 pièces Réf. UP346
Embouts Endo Eze 22GA (bleu) - 20 pièces Réf. UP348





4 caractéristiques innovantes pour des obturations réussies

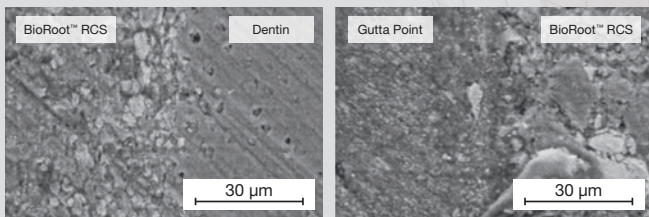
1. Haute étanchéité

Interface étanche

- Excellente adhésion à la dentine et aux pointes de Gutta-Percha
- Moins de risques d'espaces vides

Résistance accrue aux micro-infiltrations

- Cristallisation de BioRoot™ RCS pour un scellement en 3 dimensions
- Minéralisation de la structure dentinaire grâce à la formation d'hydroxyapatite
- Meilleure résistance aux micro-infiltrations qu'avec la technique à chaud à temps court



Interface étanche dentine/BioRoot™ RCS/Gutta-Percha
Source : Dossier scientifique interne

2. Propriétés antimicrobiennes

Crée un environnement alcalin favorable

- Libération d'hydroxyde de calcium
- Permet d'augmenter la valeur du pH : > 11
- Empêche la croissance bactérienne entraînant des échecs cliniques

3. Cicatrisation péri-apicale

Optimise les chances de réussite

- Formulation minérale de haute pureté
- Obturation bioactive :
 - stimule la régénération osseuse
 - favorise la cicatrisation du parodonte

4. Obturations et suivi simplifiés

Mise en place rapide

- Application aisée sur les parois canalaires
- Insertion rapide des pointes de Gutta-Percha
- Optimisation du temps de travail et de prise :
 - Temps de travail : > 10 minutes
 - Temps de prise : < 4 heures

Suivi simplifié

- Radio-opacité de 5 mm Al pour faciliter le suivi radiographique
- Retraitement simple : s'utilise en association avec les pointes de Gutta-Percha

Lisez aussi l'étude de N.H. Gadzhula
'Clinical effectiveness of treatment
the patients with chronic apical
periodontitis'.

POINTES GUTTA-PERCHA 2%

Par numero

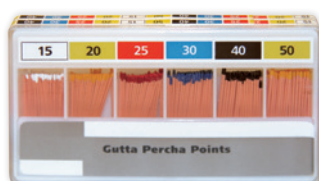
€22,00

€16,50

Par assortiment

€52,00

€41,00



CE 0197, classe IIa

Par numéro : 15,20,25,30,35,40,50 (100 pointes)

Assortiment : 15,20,25,30,40 en 50 (300 pointes)

SEPTOPOINTS POINTES PAPIER 2%

Par numero ou par assortiment

€22,00

€16,50



CE 0197, classe IIa

Par numéro : 15,20,25,30,35,40,50 (300 pointes)

Assortiment : 15,20,25,30,40,50 (300 pointes)



IRRIGATION

LARGAL ULTRA

Chélatant pour l'alésage chimique des canaux à base d'EDTA et de CETRIMIDE.

€52,50



CE 0459, classe IIa
Flacon de 125 ml
Réf. 4698V

CANAL+

Gel EDTA, lubrifiant et hydrosoluble.

€37,00



CARACTERISTIQUES ET AVANTAGES

- Permet un alésage mécanique plus facile et plus rapide.
- Optimise le nettoyage du système canalaire s'il est utilisé en association avec la solution d'irrigation Parcan, grâce aux propriétés effervescentes du peroxyde de carbamide.

CE 0459, classe IIa
Seringue de 5 g, 15 embouts applicateurs
Réf. 2319F

ENDO-PERIO NEEDLES

Canules d'irrigation endocanalaire à bout mousse et ouverture latérale.

~~€69,50~~

€59,00



Références :

- ES501 23G / 0,60 x 33 mm (bleu)
- ES511 27G / 0,40 x 33 mm (jaune)
- ES521 30G / 0,30 x 33 mm (mauve)

R4

Solution pour assainissement endodontique à base de Chlorhexidine.

~~€45,00~~

€41,00



CARACTERISTIQUES ET AVANTAGES

- Basse tension de surface afin d'assurer la pénétration de la solution dans les tubuli dentinaires
- Large spectre et action rapide sur les agents pathogènes du système canalaire (testé sur treize souches bactériennes anaérobies)
- Formule non irritante, bien tolérée par les tissus péri-apicaux
- Effet durable

CE 0459, classe III
Flacon de 13 ml
Réf. 5721D

CONTACTEZ-NOUS POUR PLUS D'INFORMATIONS SUR SEPTOMIXINE.

PARCAN

Solution stabilisée d'hypochlorite de sodium à 3%.

~~€37,50~~

€32,90



CE 0459, classe III
3 flacons de 120 ml (plastique)
Réf. 1910X

PARCAN

Solution stabilisée d'hypochlorite de sodium à 3%.

~~€32,50~~

€27,50



CE 0459, classe III
Flacon de 250 ml (verre)
Réf. 0086I



ELIMINE LE TARTRE ET LE POLISSAGE

DETARTRINE

Pâte prophylactique

- Traitement prophylactique après détartrage
- Polissage des surfaces dentaires

Pot de 150 g
Classe 1
Réf. 0284Y
~~€55,50~~
€50,00

Pot de 45 g
Classe 1
Réf. 2624Y
~~€32,00~~
€25,90



DETARTRINE Z

Pâte prophylactique au grains de zirconium

- Elimination des colorations dues au tabac ou aux aliments.

~~€32,00~~
€25,90

Pot de 45 g
Classe 1
Réf. 2620U



DETARTRINE TUBE

Pâte prophylactique

disponible en tubes de 65 ml pour une dispensation

Tube de 65 ml
~~€32,00~~
€25,90

- Disponible en deux niveaux d'abrasion afin de répondre à toutes les situations cliniques:



DETARTRINE 100ZF

- Contient du zirconium et du fluor (blanc)
 - Adéquat pour la plupart des procédures de nettoyage nécessitant un haut niveau de polissage
 - Tout en participant à la reminéralisation des surfaces dentaires
- Classe 1
Réf. 5671F



DETARTRINE 150Z

- Contient du zirconium (rose)
 - Idéal pour le polissage initial et en présence de colorations exogènes substantielles
- Classe 1
Réf. 5670E

HYGIÈNE BUCCALE

ISODAN

Agent de désensibilisation.

- Traitement de l'hyperesthésie dentinaire.

CARACTERISTIQUES ET AVANTAGES

- Forme une barrière dans les tubuli dentinaires et empêche les mouvements de fluides intratubulaires
- Contient de l'HEMA agissant comme agent mouillant pour une diffusion homogène du produit

Flacon de 5 ml,
20 pinceaux applicateurs
€66,50



CE 0459, Classe 1
Réf. 1859E

CALYPSO

Bain de bouche aromatisé

- Solution pour bain de bouche utilisable en début ou en cours d'intervention.

CARACTERISTIQUES ET AVANTAGES

- Procure au patient une sensation de fraîcheur entre deux étapes de l'intervention
- Présenté sous forme concentrée, Calypso se dissout immédiatement dans l'eau

3 flacons de 500 ml (arôme menthe, arôme orange, arôme framboise) + 3 pompes doseuses

~~€71,00~~
€59,00



Classe 1
Réf. 5467K

COMPRIMÉS DENTIFRICES

Comprimés pour bain de bouche.

- Facilite la préparation du champ opératoire.
- Assure l'élimination des débris et du sang avant et après l'intervention.
- Procure au patient une sensation de fraîcheur.

Pot de 500 g
~~€35,00~~
€31,50



Réf. 4838F Boîte de 500 g de comprimés roses
Réf. 4840H Boîte de 500 g de comprimés verts

Nos représentants à votre service :



Hainaut
Bruxelles
Brabant Wallon
Sonia D'Onofrio
+32 (0)477 99 74 49
sdonofrio@septodont.com



Bruxelles
Brabant-Wallon
Namur
Luc Dekelver
+32 (0)470 29 29 66
ldelkver@septodont.com



Liège
Luxembourg
Grand-Duché de Luxembourg
Bernadette Martin
+32 (0)475 89 66 17
bmartin@septodont.com



Flandre Orientale
Flandre Occidentale
Lien Beyen
+32 (0)475 23 61 69
lbeyen@septodont.com



Limbourg
Anvers
Nathalie Masset
+32 (0)496 41 92 92
nmasset@septodont.com



Brabant Flamand
Flandre Orientale
Céline Mukarubibi
+32 (0)476 98 10 39
cmukarubibi@septodont.com



Support vente nl
Evelyn De Groot
Tél. +32 (0)2 421 43 20
Fax +32 (0)2 425 36 82
order@septodont.be



Support vente fr
Robert Cruybeke
Tél. +32 (0)2 421 43 23
Fax +32 (0)2 425 36 82
commande@septodont.be

HEMOCOLLAGENE

Hémostase locale consécutive aux interventions chirurgicales dentaires.

- Totalement résorbable, ce qui contribue à la régénération tissulaire naturelle.
- Peut rester dans l'alvéole.
- Le collagène favorise l'adhérence et la concentration des plaquettes.
- Éponge en collagène bovin naturel non dénaturé et lyophilisé (bœuf)

24 éponges hémostatiques sous blister
€50,00



Par 3
pièces

€135,00

CE 0459, classe III
Réf. 01170

R.T.R.® - CONES

Substitut osseux en phosphate tricalcique β avec collagène.

- Procédure simplifiée
- Manipulation optimale
- Enrobage de collagène
- Peut s'utiliser sans membrane

~~€120,00~~

MAINTENANT
POUR

€108,00

CE 0459, classe III
2 cônes de 0,3cm³
(Ø 6 mm / h 10 mm)
Collagène en double emballage stérile
Réf. 5618E



ALVEOGLY

Pansement alvéolaire imprégné d'eugenol.

Traite de manière idéale l'alvéolite sèche après extraction (composé de fibres de Penghawar).

- Comble aisément l'alvéole.
- Contribue à soulager rapidement la douleur.
- Favorise l'hémostase par compression.
- Protège de la surinfection.
- Alveogly s'utilise en une séance et s'élimine naturellement.
- Ne nécessite aucune attention particulière hormis la surveillance du processus de cicatrisation.

PRIX
NET

€35,00

CE 0459, classe IIa
Pot de 10 g de pâte
Réf. 5712U

