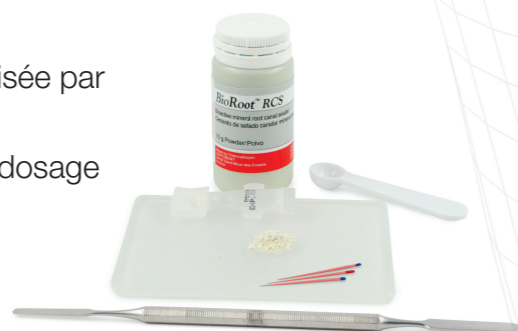


## BioRoot™ RCS : haute étanchéité et bien plus

	Bioroot™ RCS	Pâtes Oxyde de zinc - Eugénol	Scelllements canalaires à base d'Époxy
HAUTE ÉTANCHÉITÉ	✓	✓	✓
SIMPLE D'EMPLOI	✓	✓	✓
BIOACTIF	✓	✗	✗
PH ÉLEVÉ (>11)	✓	✗	✗
FORMULATION SANS RÉSINE	✓	✓	✗
FORMATION D'HYDROXYAPATITE	✓	✗	✗
MINÉRALISATION DE LA DENTINE	✓	✗	✗
RADIO-OPAQUE	✓	✓	✓

## BioRoot™ RCS : une présentation pratique pour mélange manuel

- Contrôle total de la viscosité finale
- Moins de risques de contamination croisée par rapport aux seringues intrabuccales
- Moins de gâchis de matériau grâce au dosage manuel de la poudre



### Coffret pour 35 applications

- Flacon de poudre de 15 g
- 35 monodoses de liquide



The Dental Pharmaceutical Company  
INNOVATIVE, SAFE AND EFFECTIVE SOLUTIONS FOR DENTISTRY WORLDWIDE

# BioRoot™ RCS

Haute étanchéité et bien plus

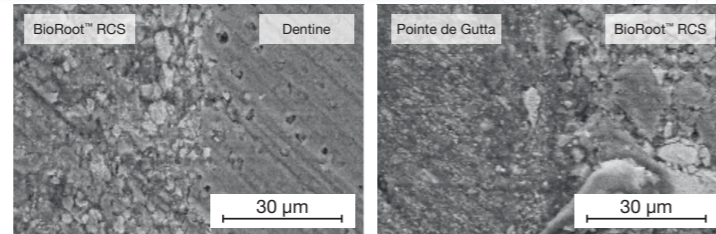


# 4 caractéristiques innovantes pour des obturations réussies

## 1 Haute étanchéité

### Interface étanche

- Excellente adhésion à la dentine et aux pointes de Gutta-Percha
- Moins de risques d'espaces vides

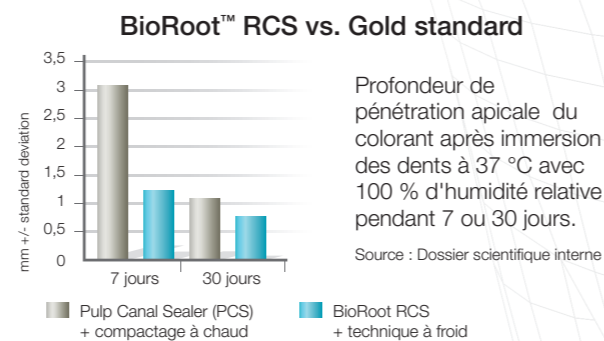


Interface étanche dentine/BioRoot™ RCS/Gutta-Percha

Source : Dossier scientifique interne

### Résistance accrue aux micro-infiltrations

- Cristallisation de BioRoot™ RCS pour un scellement en 3 dimensions
- Minéralisation de la structure dentinaire grâce à la formation d'hydroxyapatite
- Meilleure résistance aux micro-infiltrations qu'avec la technique à chaud à temps court



## 3 Cicatrisation péri-apicale

### Optimise les chances de réussite

- Formulation minérale de haute pureté
- Obturation bioactive :
  - stimule la régénération osseuse
  - favorise la cicatrisation du parodonte

**ACTIVE BIOSILICATE TECHNOLOGY**

## 4 Obturations et suivi simplifiés

### Mise en place rapide

- Application aisée sur les parois canalaires
- Insertion rapide des pointes de Gutta-Percha
- Optimisation du temps de travail et de prise :
  - Temps de travail : > 10 minutes
  - Temps de prise : < 4 heures

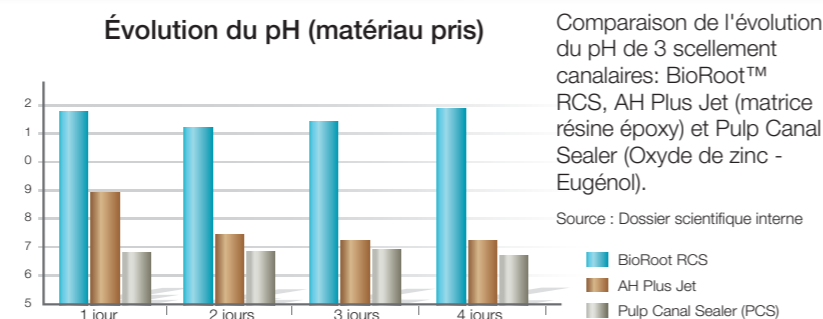
### Suivi simplifié

- Radio-opacité de 5 mm Al pour faciliter le suivi radiographique
- Retraitement simple : s'utilise en association avec les pointes de Gutta-Percha

## 2 Propriétés antimicrobiennes

### Crée un environnement alcalin favorable

- Libération d'hydroxyde de calcium
- Permet d'augmenter la valeur du pH : > 11
- Empêche la croissance bactérienne entraînant des échecs cliniques



### Mise en œuvre clinique

